



# Megfelelő kutya a megfelelő helyre... A viselkedéskutató szemével

Topál József

MTA TTK

Kognitív Idegtudományi és Pszichológiai  
Intézet



**mta ttk**

**Országos Állatvédelmi és Állatjóléti Konferencia,  
Budapest 2018. március 17.**

## Miről lesz szó?

- 1, Miként tekintünk a kutyára?
- 2, Kutya és gazda személyiségjegyeinek összefüggései
- 3, Kutya és ember kötődését befolyásoló tényezők
- 4, Kötődés és személyiségjellemzők szerepe a viselkedési problémák megjelenésében
- 5, Kutya viselkedése és az örökbefogadás esélye közötti kapcsolat (mely viselkedések növelik az adoptálás esélyét?)





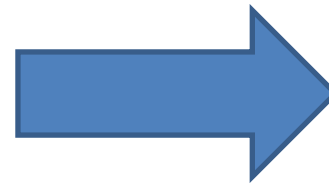
# A kutya: Szelíd farkas vagy szőrös gyerek?



# A kutya mesterséges lény!



„Kaotikus” viselkedésrepertoár  
Meváltozott viselkedés szabályozás

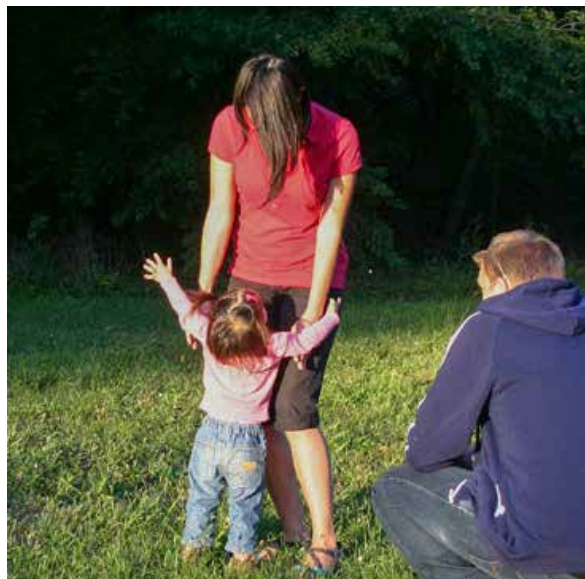


A kutya mint faj  
nem is létezik!

Csecsemőszerűen működő társas-kognitív készségek  
-kommunikáció (emberi viselkedés olvasása)  
-emberre hangoltság (figyelmi fókusz, viselkedési és  
élettani szinkronizáció)  
-kisgyerekszerű kötődés

A társállat  
prototípusa

# A kutya kisgyermekszerű kötődési viselkedési programmal rendelkezik!



Kötődés = viselkedés szabályzó mechanizmus (szoftver)

Jellegzetes „tünetei”:

- 1). Idegen környezet felfedezésekor gazdához való ismételt visszatérés
- 2). Veszély esetén a gazdánál való menedékkeresés
- 3). Idegen helyen gazdától való szeparáció t stresszként éli meg
- 4). Szeparáció megszűnésekor a gazda specifikus üdvözlése, és megnyugvás

*Topál et al. 1998. J Comp. Psychol.*

# Társas „ráhangolódás” és oxytocin

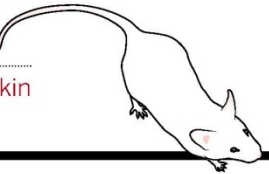
## A szemkontaktus oxytocin felszabadító hatása

EMBARGOED UNTIL 2:00 PM US ET THURSDAY, 16 APRIL 2015

# INSIGHTS

Broad-spectrum  
antivirals p. 282

The cells in our skin  
that heal p. 287

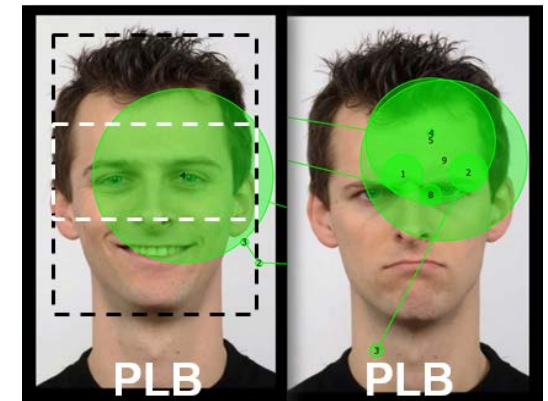


Az oxytocin szerepe a társas  
ingerfeldolgozásban



PERSPECTIVES

Look into my eyes. Changes in oxytocin concentration in a dog might elicit similar changes in a human and vice versa.



EVOLUTION

## *Dogs hijack the human bonding pathway*

*Nagasawa et al. 2015, Science*

*Somppi et al. 2017. Front Psychol.*

# Kutya és gazdája személyiségjegyeinek összefüggése

*Similis simili gaudet?*

Big Five dimenziók korrelációja  
kutya-gazda közötti korrelációja  
BFI (44 item, 5 fokozatú skálán,  
*Gosling 2003*



Személyiség dimenzió	Valódi páros N=389	Random páros N=389	Ismerős véleménye N=89
Érzelmi stabilitás	0.458***	0.019	0,335*
Extraverzió	0.312***	-0.014	0,318*
Lelkiismeretesség	0.282***	-0.051	0,632***
Együttműködés	0.252***	0.041	0,417**
Nyitottság	0.288***	0.023	0,175

*Turcsán et al. 2012 Appl. Anim. Behav. Sci.*

# Kutya és gazdája személyiségjegyeinek összefüggése

*Similis simili gaudet?*



## Többkutyás gazdák:

- A második kutya személyisége az ami leképezi a gazdáét (HU)
- Az első és második kutya személyiségjegyei egymást kiegészítő módon képezik le a gazdáét (AU: érzelmi stabilitás: 1. extravertió: 2.)

*Turcsán et al. 2012 Appli. Anim. Behav. Sci.*



# Kutya-gazda kötődését befolyásoló tényezők

Stresszreaktivitás



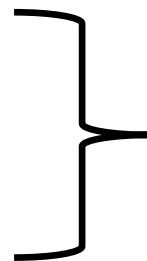
Kötődési biztonság

Teszt: SST , játék és fenyegető helyzet (gazda jelen/távol), nyál kortizol, N=132 vegyes (Schöberl et al. 2016. J. Vet. Behav. )

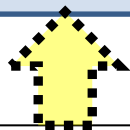
Magas **érzelmi stabilitás** és **együtműködés** (HBFI)



- Alacsony stresszválasz (kortizol) játék és szeparáció utáni üdvözlés során
- Erős stresszválasz (kortizol) szeparációban, fenyegető idegenre



**Biztonságos kötődés**

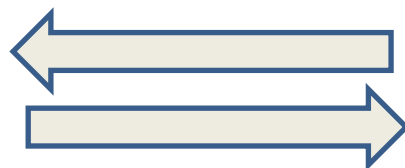


A gazda társas/érzelmi támaszként „használja” a kutyát



# Kutya és ember kötődését befolyásoló tényezők

Gazda felnőtt kötődési stílusa (AAS)



Kutya megküzdési stratégiái

Teszt: AAS (kérdőív), viselkedéses tesztek (SST, ambivalens váratlan ingerek), N=51 golden szuka, (Rehn *et al.* 2017. *Front. Psychol.* )

## Gazda AAS

Magabiztos  
(bízik önmagában és kapcsolataiban)

Szorongó (fontosnak tartja és aggódik kapcsolatai minősége miatt)

Elkerülő (bizalmatlan, nem akar érzelmileg függeni)

## Kutya megküzdési strat.

Önálló (inger exploráció, szeparációs distress)

Gazdára túlfókuszált  
(védelmekeresés, de nincs szeparációs distressz (ambivalens))

Ingerre fókuszáló, elkerülő (gazda nem biztonsági bázis)

**Különböző helyzetkezelési stratégiák attól függően hogy mennyi érzelmi/társas támogatást kap a gazdától**



# Hogyan hatnak a gazda kötődési- és személyiség jellemzői a kutya viselkedési problémák megjelenésére?

Gazda



Kutya

Neurotikus

viselkedési problémák

*(O'Farrell 1997, Appl. Anim. Behav. Sci.)*

Érzelmileg instabilitás  
introverzió

agresszivitás (cocker sp.)

*(Podberscek & Serpell, 1997 Vet. Rec.)*

Önbizalomhiány,  
döntésképtelenség

agresszió- és szeparációs problémák

*(Dodman et al. 2004 Int. J. Appl. Res. Vet. Med)*

Elkerülő (AAS) és alacsony  
érzelmi stabilitás (HBFI)

szeparációs viselkedési problémák

*(Konok et al. 2015 PlosOne)*

**A gondozás érzékenysége számít!** (Pl. a kontaktusigény ignorálása frusztrálhat, a gazda elérhetősége bizonytalan, a stresszválaszok eszkalálódnak a kutyában)



# Hogyan hatnak a gazda kötődési- és személyiség jellemzői a kutya viselkedési problémák megjelenésére?

**Hasonlósági elmélet:** Problémás gazdának problémás kutyája...

*(Turcsán et al. 2012. Appl. Anim. Behav. Sci.)*

**Közvetítő mechanizmus?** *(Dodman et al 2018. PLoS ONE)*

N=1564 gazda kérdőíves vizsgálata

-averzív/konfrontatív tréning módszerek → viselkedési problémák megjelenése/súlyossága

-4 HBFI faktor (Együtműködés, Magabiztosság, Extraverzió, Érzelmi stabilitás)

→ gazda-irányult agresszió, idegentől való félelem, szobatisztaság

Kutya viselkedésterápia: kombinálni kell a gazda pszichoterápiájával is!

# Menhelyi kutya viselkedése és örökbefogadás közötti kapcsolat

1, Mérhető-e megbízhatóan a menhelyi kutyák viselkedési profilja?

**Temperamentum teszt** (22 alteszt, 2x mérve, N=163, vegyes felnőtt kutyák) *Valsecchi et al. 2011 J. Vet. Behav.*

(1) Megbízhatóan kódolható, (2) valóban méri a szakemberek által szubjektíven érzékelt eltéréseket, (3) menhelyi és otthoni mérés között jó konzisztencia van, (4) emberrel és kutyával szembeni társas készségek alapján a kutyákat megbízhatóan karakterizálja



# Menhelyi kutya viselkedése és örökbefogadás közötti kapcsolat

2, Hogyan viselkedjen a kutya ahhoz hogy örökbe fogadják?

## Befogadás szempontjai:

- Temperamentum (nem ugat/ugrál.. stb), a méret, ivar, életkor (*Wells & Hepper 1992 Anim. Welfare*)
- Engedelmes tréning kint és bent – javítja a befogadási esélyeket (*Luescher & Medlock 2009 Appl. Anim. Behav. Sci.* )
- Látogatóra nézés –nem hat! (*Protopopova et al. 2012 Appl. Anim. Behav. Sci.*)
- Kennel viselkedés tréningezése (elől van, néz, nem ugat) – nem hat! (*Herron et al. 2014 J. Am. Vet. Med. Assoc.*)
- Szemöldökráncolás –hat?! (*Waller et al. 2013 PloS One*)

**A 'jólnevelt' viselkedés nem igazán hat, a befogadás legalább annyira érzelmi mint racionális döntés (a kutya spontán reakciói azok amelyek igazán hatnak?)**

### 3, Mely viselkedések vetítik előre az adoptálást?

-Kennelben viselkedés felmérése (gyors, kb. 1 perc szubjektív előszűrő – 66% eleve csak 1 kutyát kér ki)

-Szabad interakció (döntéshozatalig, kb. 8 perc)

N=250 látogató-kutya interakció (viselkedés kódolás, kérdőív)

*Protopopova & Wynne, 2014. Appl. Anim. Behav. Sci.*

Örökbefogadás prediktorai:

29 kódolt viselkedési és 8 morfológiai változó közül csak 2!

**-Játék kezdeményezés ignorálása** (rontja az esélyeket)

**-A látogató közelében fekvés** (javítja az esélyeket)

A kutya a kívánatos viselkedéseket inkább mutatja (nem túl ingergazdag) szabad területen mint zárt térben

Látogatói vélemény (elutasítás okai):

-túlzott aktivitás (nem prediktív)

-nem figyel/túl önálló (csak a játék ignorálással függ össze)

**A kutya felkészíthető arra hogy jobb esélyei legyenek a befogadásra**

A kutya-gazda kapcsolat néhány pszichoszociális tényezője

**Gazda**

Személyiség jellemzők (Big Five)



felnőtt kötődési típus



elvárások



szinkronizálódás

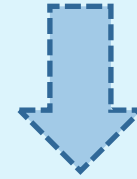


gondozás érzékenysége



**Kutya**

Személyiség jellemzők (Big Five)



megküzdési stratégiák



kötődési biztonság (stresszreaktivitás)



Társas kompetencia



**KÖSZÖNÖM A FIGYELMET!**

